

**WYKONANIE OGRODZENIA
ZESPOŁU SZKÓŁ NR 1**

Egz. nr 1

Nazwa zadania:	Wykonanie ogrodzenia Zespołu Szkół Nr 1
Nazwa i adres Inwestora:	Zespół Szkół Nr 1 Centrum Kształcenia Praktycznego ul. Wyspiańskiego 4 87-700 Aleksandrów Kujawski
Adres inwestycji:	Zespołu Szkół Nr 1 Centrum Kształcenia Praktycznego ul. Wyspiańskiego 4 87-700 Aleksandrów Kujawski działka nr 340
Branża:	Roboty budowlane - montażowe
Autor:	Dariusz Rybczyński
Data opracowania:	22.07.2023 r.

SPIS ZAWARTOŚCI

1. OPIS TECHNICZNY

1.1 Lokalizacja

1.2 Opis stanu istniejącego

1.3 Opis planowanych robót

1.4 Opis materiałów, wyrobów

2. RYSUNKI:

- nr 1 Zagospodarowanie terenu

- nr 2 Brama wjazdowa

- nr 3 Ogrodzenie panelowe

1. OPIS TECHNICZNY

1.1 Lokalizacja

Przedmiotem planowanej inwestycji jest wykonanie (kontynuacja) ogrodzenia Zespołu Szkół Nr 1 Centrum Kształcenia Praktycznego w Aleksandrowie Kujawskim przy ul. Wyspiańskiego 4, działka nr 340, strona północna i wschodnia.

1.2 Opis stanu istniejącego

Planowany do ogrodzenia teren Zespołu Szkół Nr 1 zajmują obszary zielone, częściowo z roślinnością krzewiastą, ulica wewnętrzna oraz skraj pola uprawnego. Aktualnie obszar nieogrodzony z dostępem na działkę z zewnątrz.

1.3 Opis planowanych robót

Planuje się wykonanie ogrodzenia panelowego z siatki na słupkach zabetonowanych w gruncie. Stopy betonowe słupków o wymiarach: 30 x 30 x 70 cm, beton C 15/20 MPa.

W ogrodzeniu będą zamontowane bramy wjazdowe z wypełnieniem z siatki panelowej o szerokości c. a. 6,0 m – 3 szt. oraz szerokości c. a. 3,0 m – 1 szt. Słupy bram zabetonowane w gruncie. Stopy betonowe słupków bram o wymiarach: 30 x 30 x 80 cm, beton C 15/20 MPa.

Geometria ogrodzenia dostosowana do konfiguracji terenu.

Kolorystyka – antracyt.

1.4 Opis materiałów, wyrobów

- **Przęsła** – panele o wymiarach 173 x 250 cm z trzema przetłoczeniami, grubość drutu 5 mm, ocynkowane oraz malowane proszkowo. Montaż na słupkach – technologia systemowa.

- **Słupki**

- ogrodzeniowe z profilu zamkniętego długości 230 cm, przekroju 60 x 40 x 1,25 mm, zakończone daszkami,

- słupki przybramowe z profilu zamkniętego długości 250 cm, przekroju 80 x 80 x 2,0 mm, zakończone daszkami.

Słupki ocynkowane i malowane proszkowo.

- **Bramy** – ramy z profilu zamkniętego 60 x 40 x 2 mm ze wspornikami z płaskownika.

Wyposażenie: zawiasy regulowane, zamek na wkładkę z klamką, rygiel dolny.

Bramy ocynkowane i malowane proszkowo.

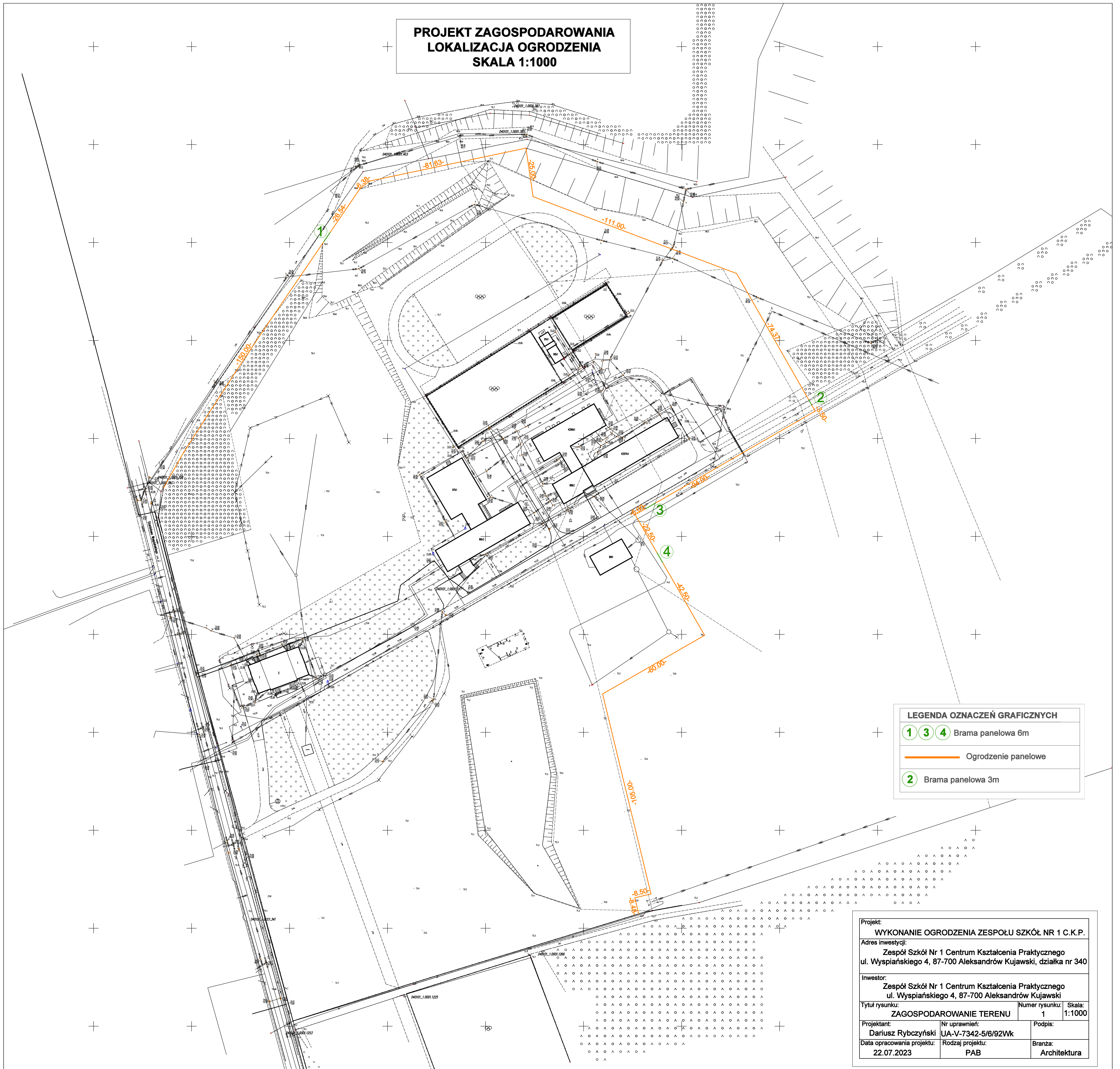
- **Malowanie** – elementy stalowe ocynkowane ogniowo i pomalowane natryskowo farbą poliwinylową w kolorze RAL 7016 matowy (anthracite grey),

- **Wykonanie robót** – przewiduje się warsztatowe wykonanie i malowanie elementów ogrodzenia. Montaż według powszechnie znanych rozwiązań wykonawczych.

2. RYSUNKI:

- nr 1 Zagospodarowanie terenu**
- nr 2 Brama wjazdowa**
- nr 3 Ogrodzenie panelowe**

**PROJEKT ZAGOSPODAROWANIA
LOKALIZACJA OGRODZENIA
SKALA 1:1000**



LEGENDA OZNACZEŃ GRAFICZNYCH	
1 3 4	Brama panelowa 6m
	Ogrodzenie panelowe
2	Brama panelowa 3m

Projekt: WYKONANIE OGRODZENIA ZESPOŁU SZKÓŁ NR 1 C.K.P.		
Adres inwestycji: Zespół Szkół Nr 1 Centrum Kształcenia Praktycznego ul. Wyspiańskiego 4, 87-700 Aleksandrow Kujawski, działka nr 340		
Inwestor: Zespół Szkół Nr 1 Centrum Kształcenia Praktycznego ul. Wyspiańskiego 4, 87-700 Aleksandrow Kujawski		
Tytuł rysunku: ZAGOSPODAROWANIE TERENU	Numer rysunku: 1	Skala: 1:1000
Projektant: Dariusz Rybczyński	Nr uprawnień: UA-V-7342-5/6/92Wk	Podpis:
Data opracowania projektu: 22.07.2023	Rodzaj projektu: PAB	Branża: Architektura

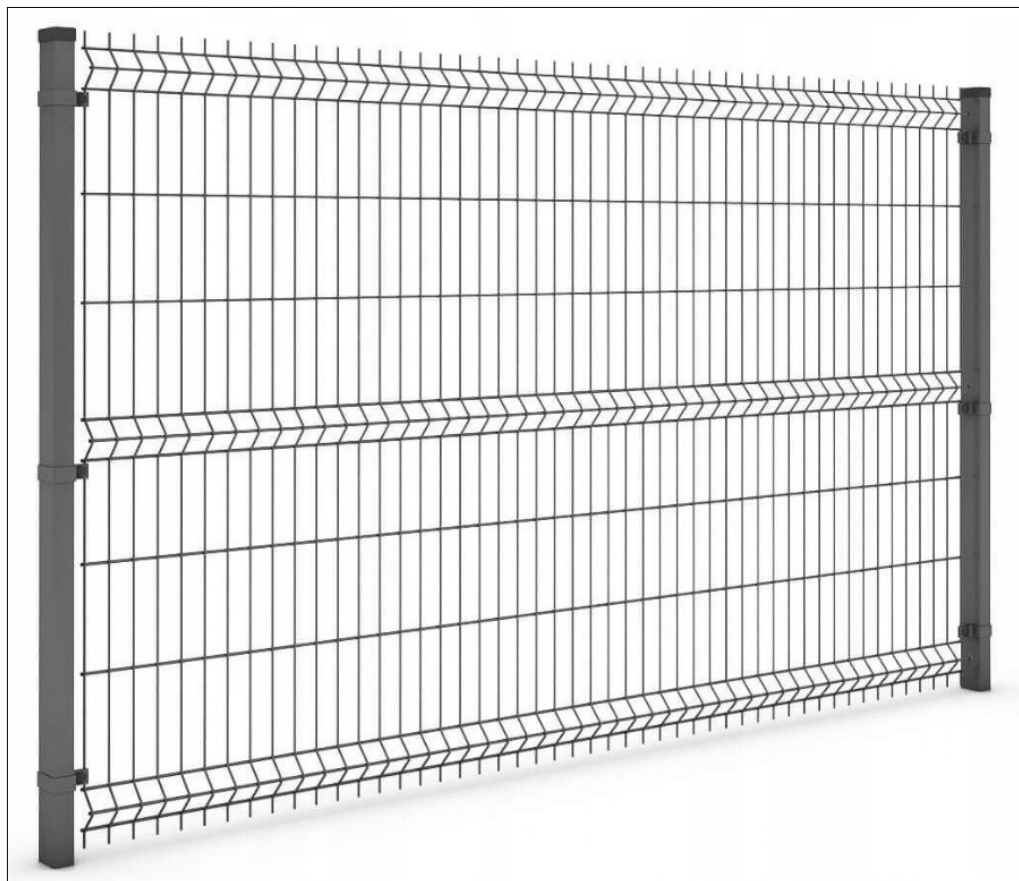
BRAMA WJAZDOWA SZEROKOŚCI 3,00 / 6,00m NA SŁUPKACH ZABETONOWANYCH W GRUNCIE



Wypełnienie siatka panelowa \varnothing 5 mm - c. a. 170 cm
Rama - 60 x 40 x 2 mm ze wspornikami
Sposób zamykania - zamek z klamką
Rygiel dolny

Projekt: WYKONANIE OGRODZENIA ZESPOŁU SZKÓŁ NR 1 C.K.P.		
Adres inwestycji: Zespół Szkół Nr 1 Centrum Kształcenia Praktycznego ul. Wyspiańskiego 4, 87-700 Aleksandrów Kujawski, działka nr 340		
Inwestor: Zespół Szkół Nr 1 Centrum Kształcenia Praktycznego ul. Wyspiańskiego 4, 87-700 Aleksandrów Kujawski		
Tytuł rysunku: BRAMA WJAZDOWA	Numer rysunku: 2	Skala: 1:50
Projektant: Dariusz Rybczyński	Nr uprawnień: UA-V-7342-5/6/92Wk	Podpis:
Data opracowania projektu: 22.07.2023	Rodzaj projektu: PAB	Branża: Architektura

PANEL OGRODZENIOWY NA SŁUPKACH ZABETONOWANYCH W GRUNCIE



Panel 173 x 250 cm Ø 5
Słupek 60 x 40 1,25 mm 2,3 m
Komplet obejmuje
- daszek na słupek
Kolor - antracyt
Grubość drutu Ø 5
Słupki zabetonowane w gruncie

Projekt: WYKONANIE OGRODZENIA ZESPOŁU SZKÓŁ NR 1 C.K.P.		
Adres inwestycji: Zespół Szkół Nr 1 Centrum Kształcenia Praktycznego ul. Wyspiańskiego 4, 87-700 Aleksandrów Kujawski, działka nr 340		
Inwestor: Zespół Szkół Nr 1 Centrum Kształcenia Praktycznego ul. Wyspiańskiego 4, 87-700 Aleksandrów Kujawski		
Tytuł rysunku: OGRODZENIE PANELOWE	Numer rysunku: 3	Skala: 1:50
Projektant: Dariusz Rybczyński	Nr uprawnień: UA-V-7342-5/6/92Wk	Podpis:
Data opracowania projektu: 22.07.2023	Rodzaj projektu: PAB	Branża: Architektura